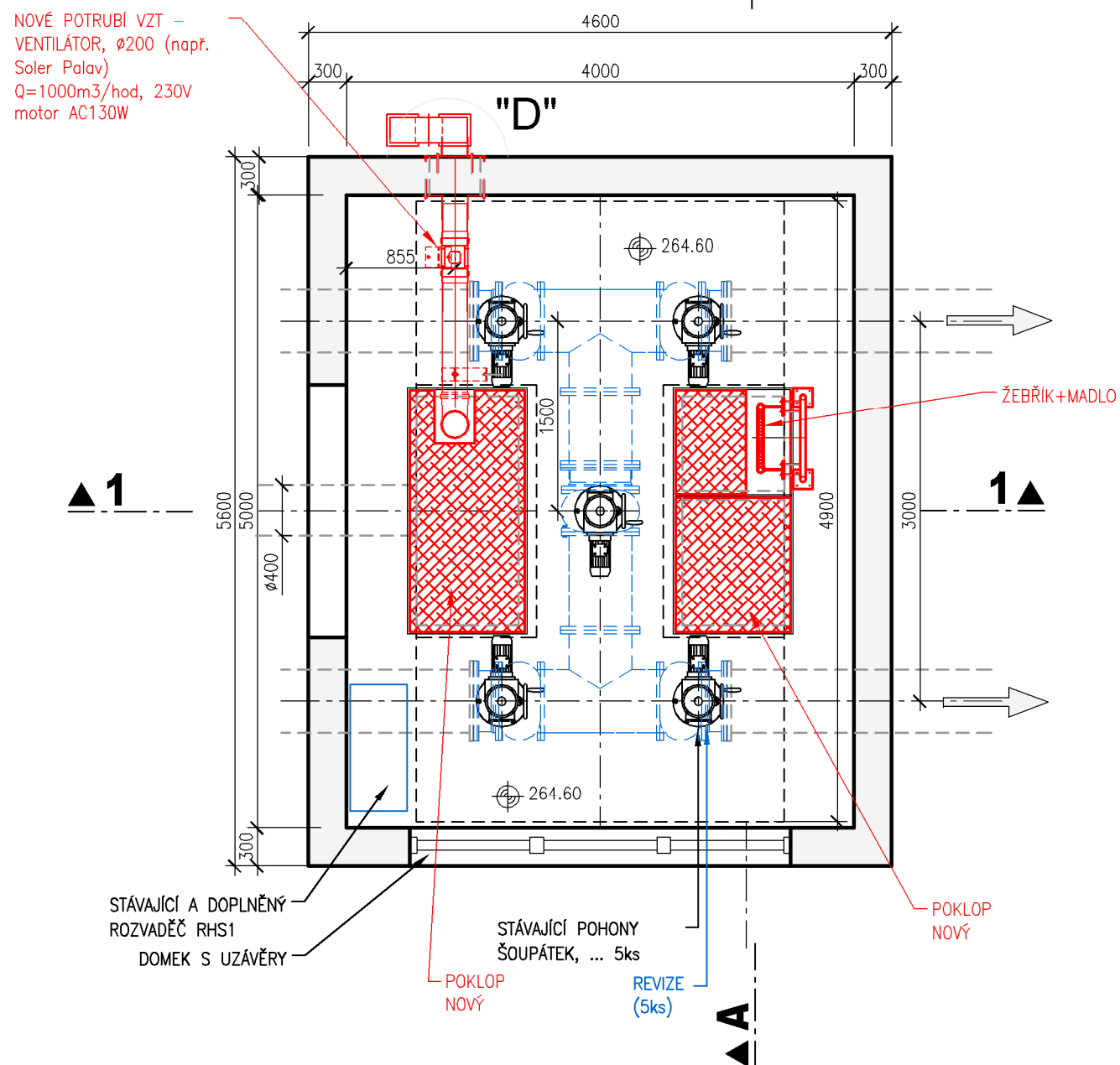
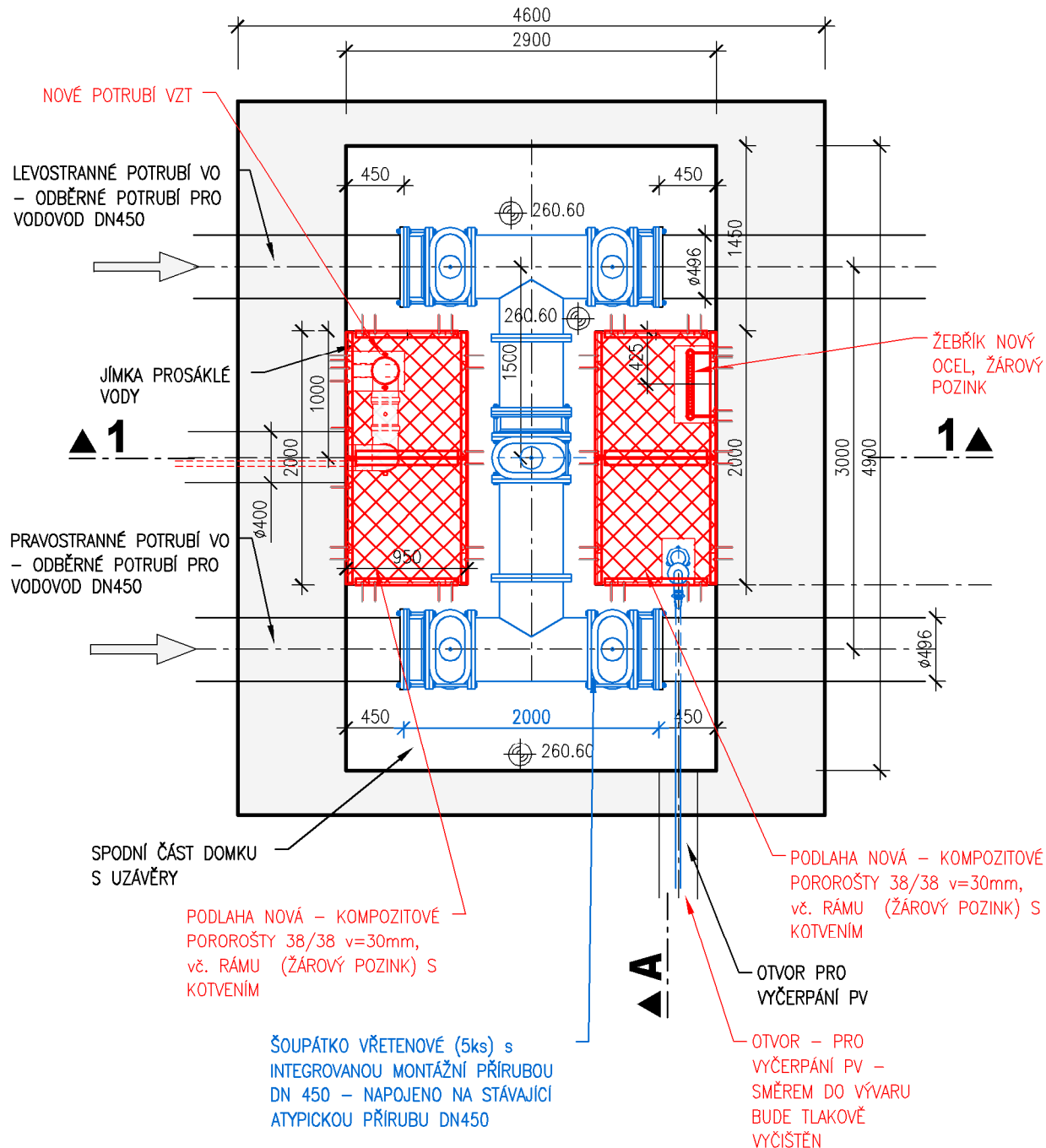


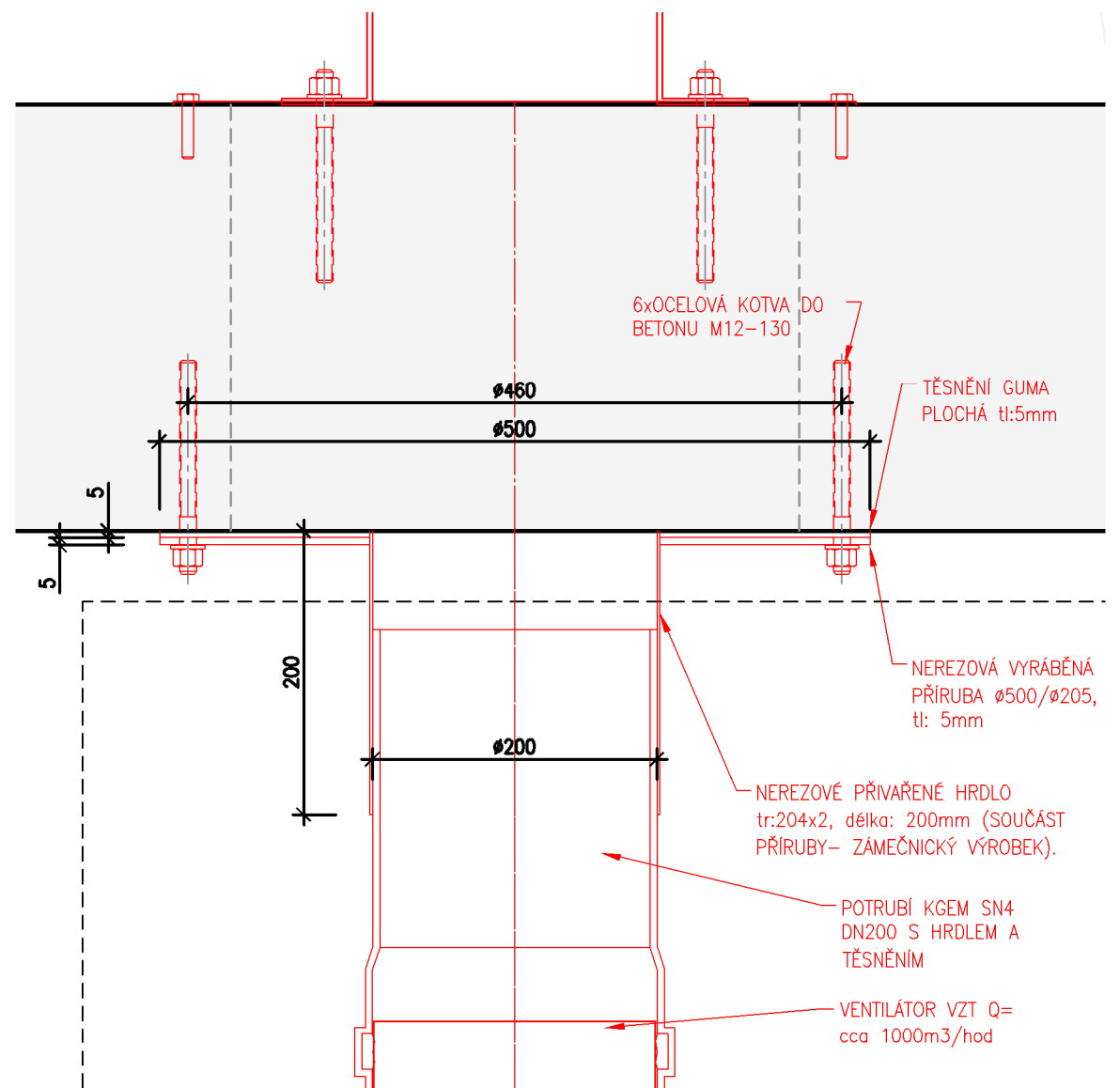
PŮDORYSNÝ ŘEZ I - I  
M 1:50



PŮDORYSNÝ ŘEZ II - II  
M 1:50



DETAIL "D" - NAPOJENÍ VZT  
M 1:5



**LEGENDA :**

- STÁVAJÍCÍ ŽELEZOBETONOVÉ KONSTRUKCE
- TECHNOLOGICKÁ ČÁST
- STAVEBNÍ ČÁST

VÝŠKOVÝ SYSTÉM : BALT PO VYROVNÁNÍ KÓTOVÁNO v [m]

AQUATIS a.s. Botanická 834/56, 602 00 Brno		Tel: +420 541 554 111 Fax: +420 541 211 205		E-mail: info@aquatis.cz http://www.aquatis.cz	
Zodpovědný projektant JOSEF SEVČÍK	Hlavní inženýr projektu ING. OLDŘICH NEUMAYER CSc.	Vedoucí střediska ING. OLDŘICH NEUMAYER CSc.			
Vypracoval JOSEF SEVČÍK	Kontroloval ING. MILOSLAV KUPSKÝ	Zakázkové číslo 025020A			
Datum ČERVEN, 2025	Stupeň dokumentace DVZ	Název souboru D12_VD Klíčava_DVZ.dwg			

Akce

**VD KLÍČAVA - OPRAVA VO**

**D. DOKUMENTACE OBJEKTŮ A TECHNOLOGICKÝCH ZAŘÍZENÍ**

D.1 STAVEBNÍ ČÁST, S001 - STAVEBNÍ ÚPRAVY

D.1.2. VÝKRESOVÁ ČÁST

Příloha

**PŮDORYSNÝ ŘEZ I-I, PŮDORYSNÝ ŘEZ II-II**

Merítko <b>1:50, 1:5</b>	Číslo přílohy <b>D.1.2.2.</b>
-----------------------------	----------------------------------

Objednatel  
POVODÍ VLTAVY, STÁTNÍ PODNIK